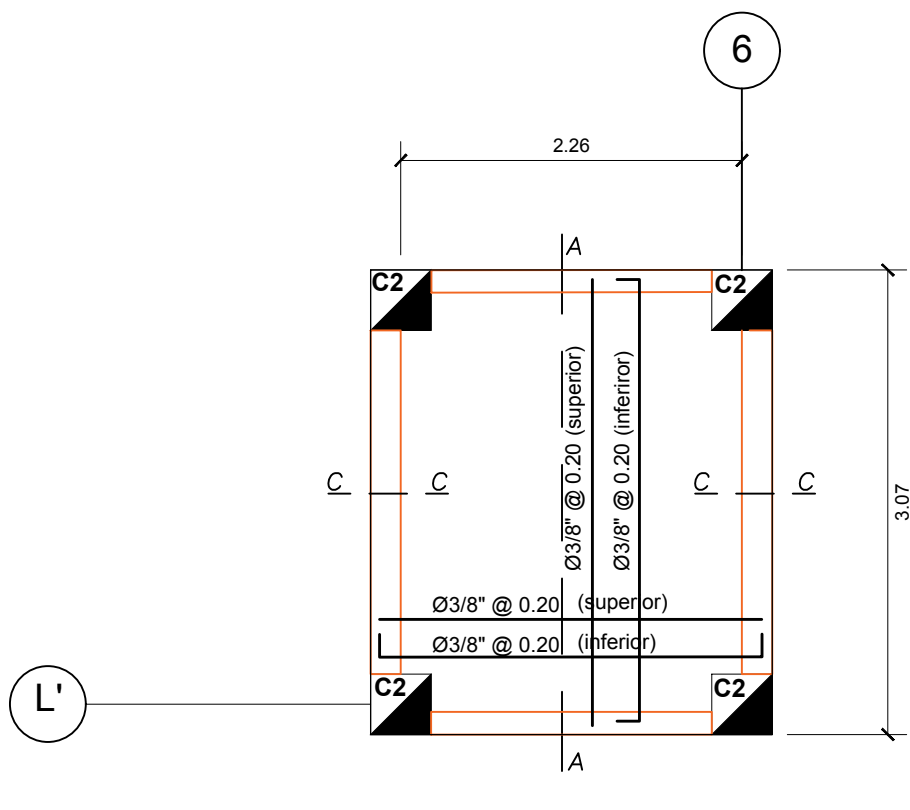


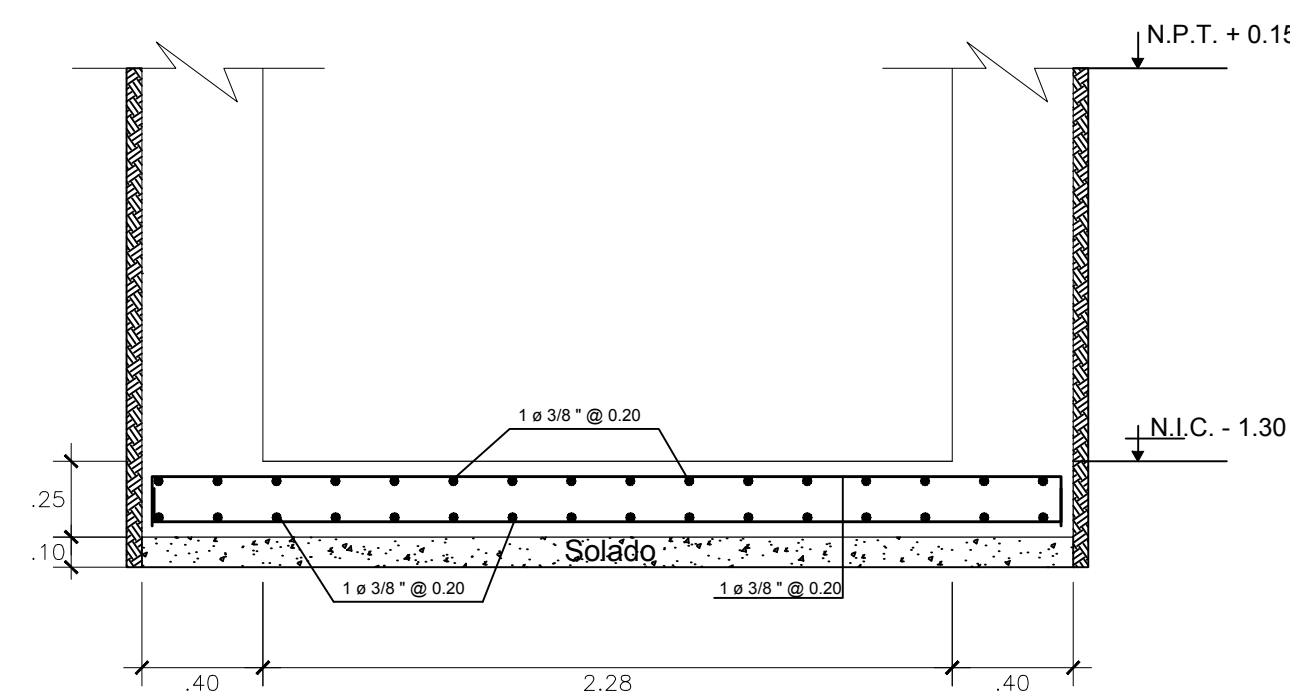
PLANTA CIMENTACIÓN MONTACARGA

Esc: 1/50



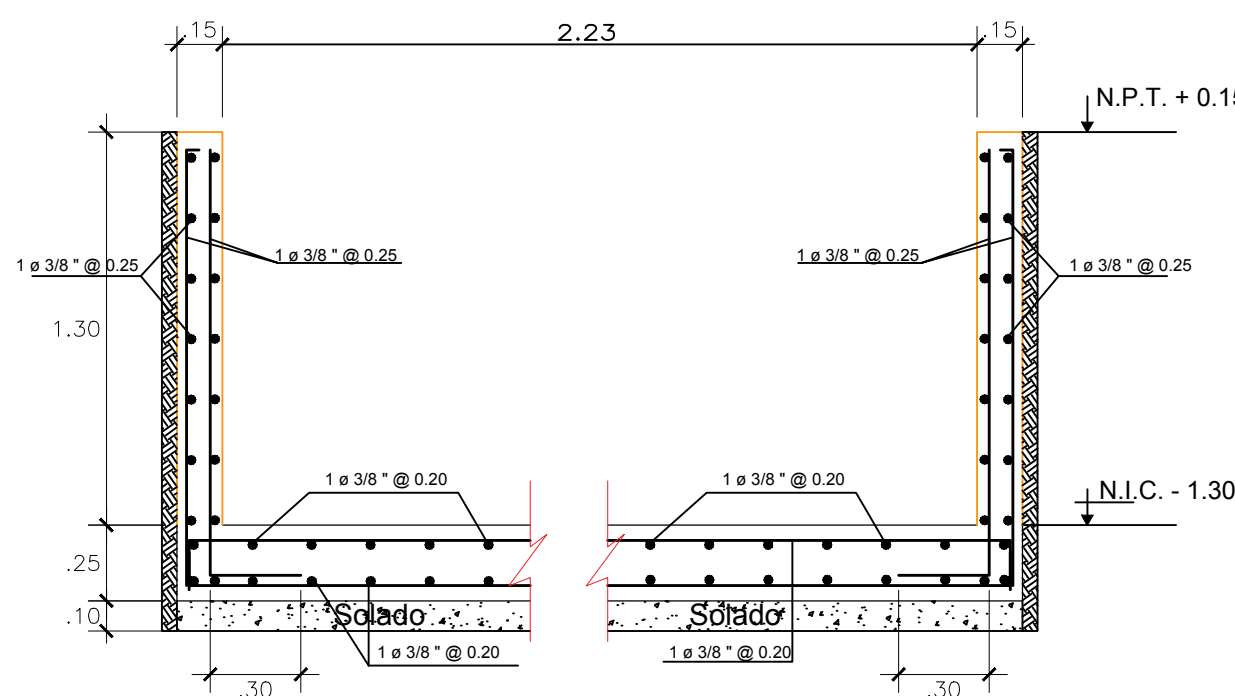
PLANTA CIMENTACIÓN ASCENSOR

Esc: 1/50



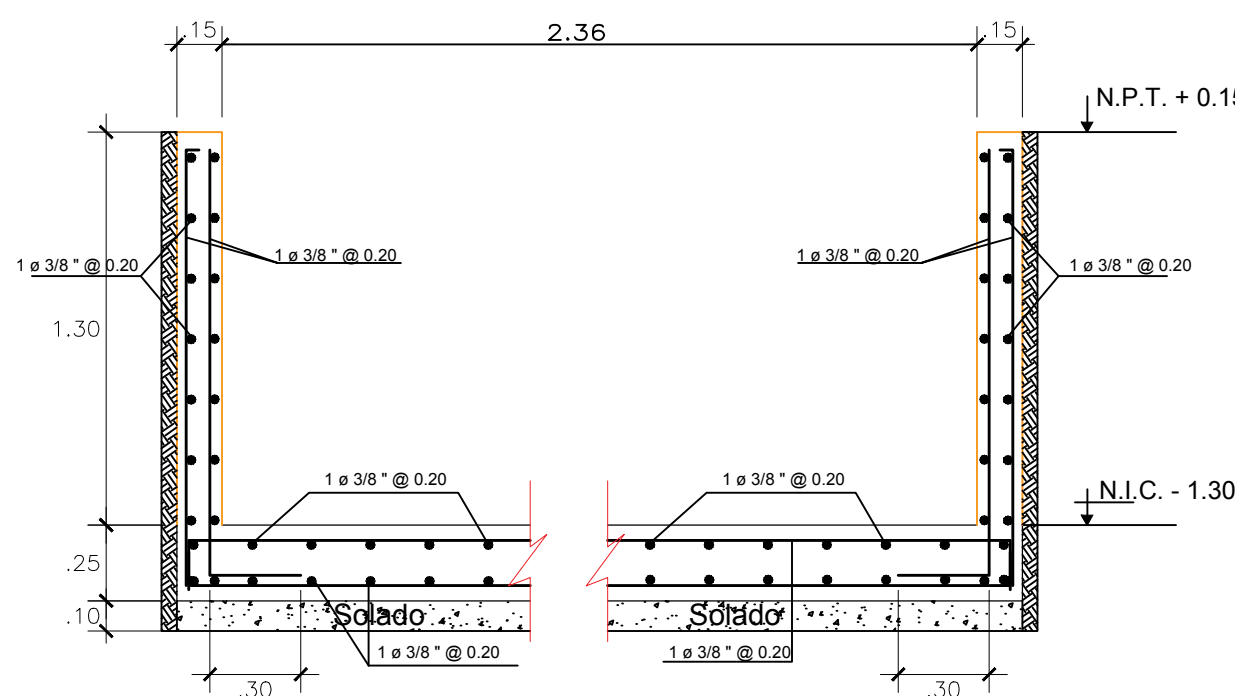
CORTE A - A

Esc: 1/25



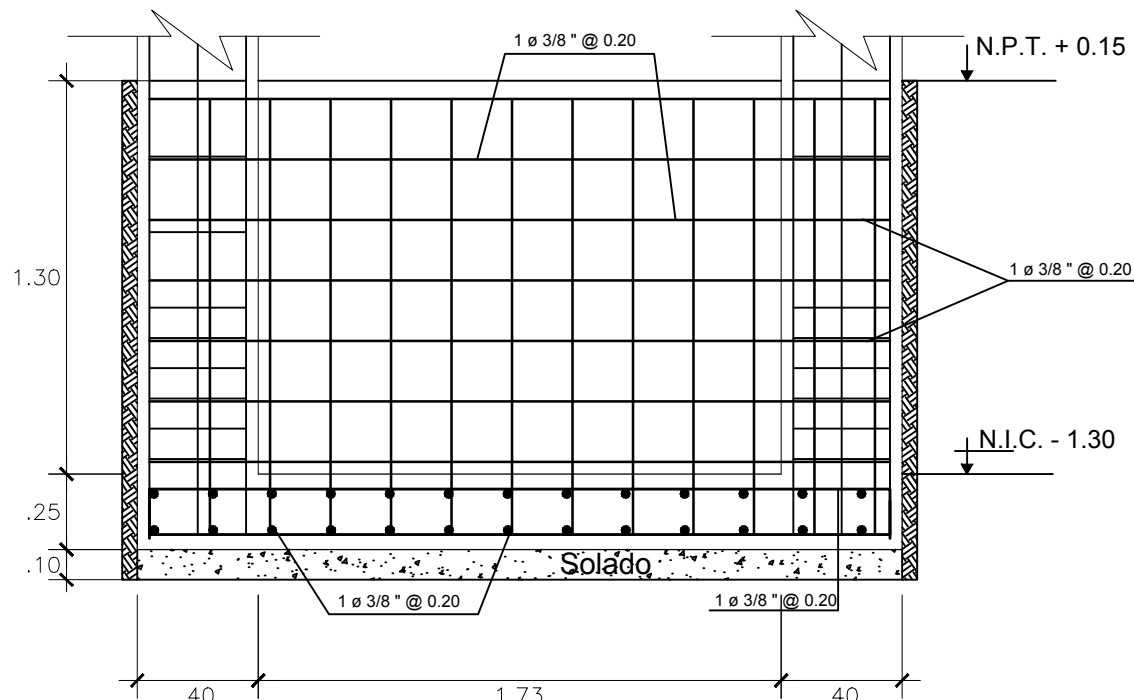
CORTE B - B

Esc: 1/25



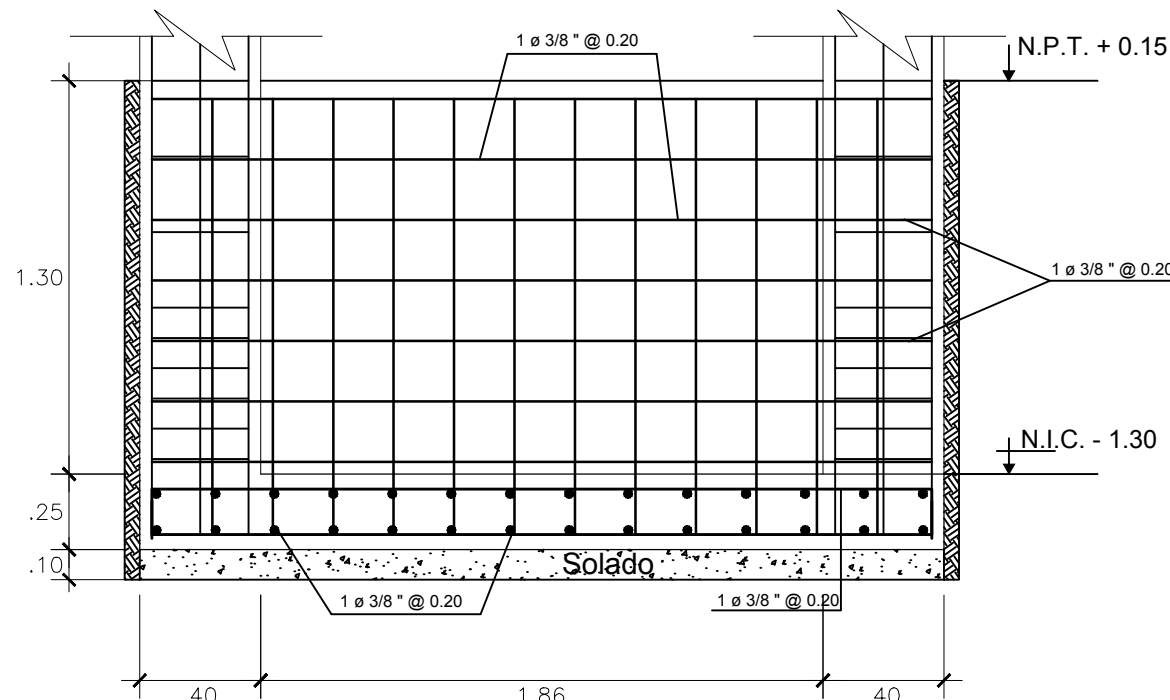
CORTE C - C

Esc: 1/25



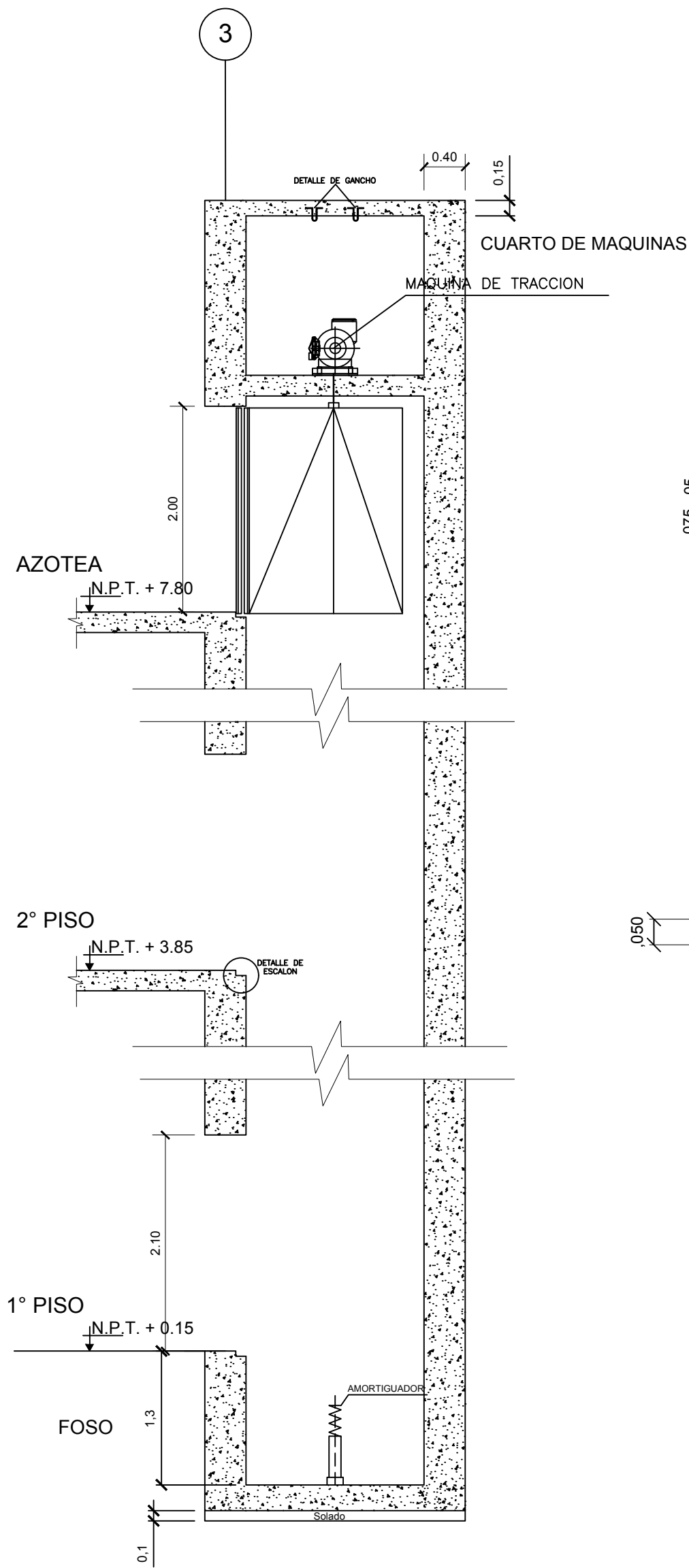
CORTE B - B

Esc: 1/25



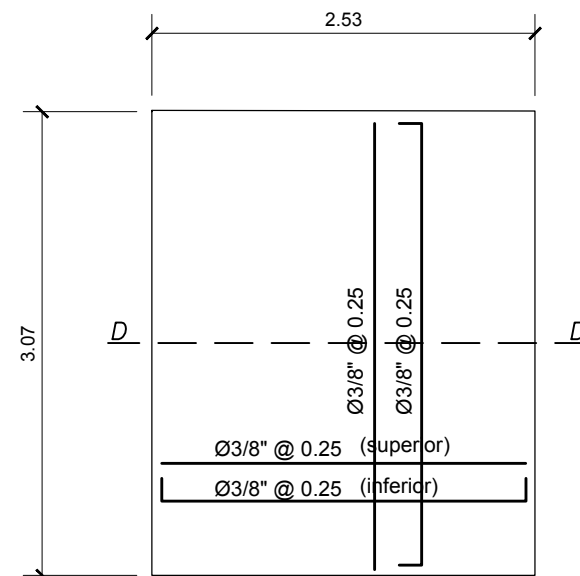
CORTE C - C

Esc: 1/25



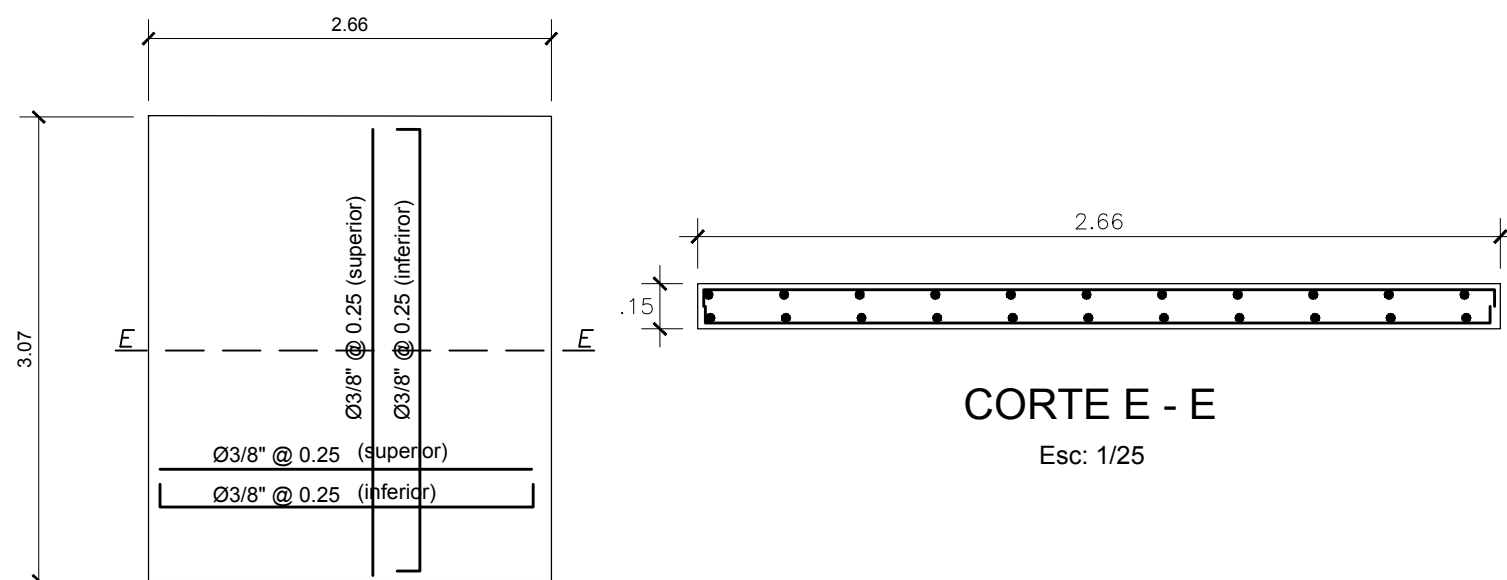
VISTA ASCENSOR Y MONTACARGA

Esc: 1/50



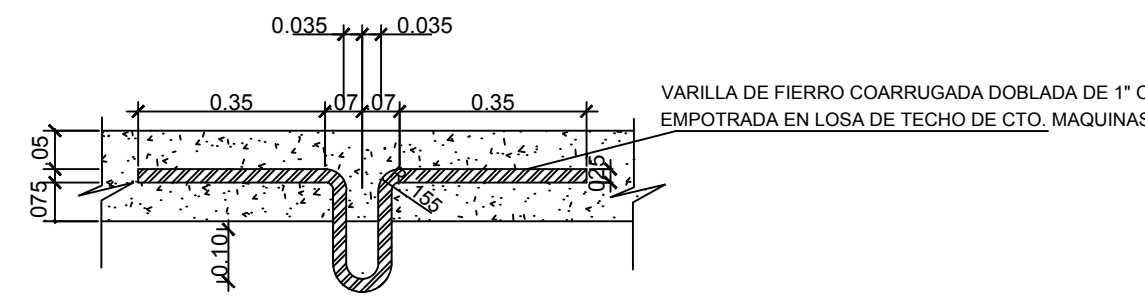
PLANTA LOSA MONTACARGA

Esc: 1/50



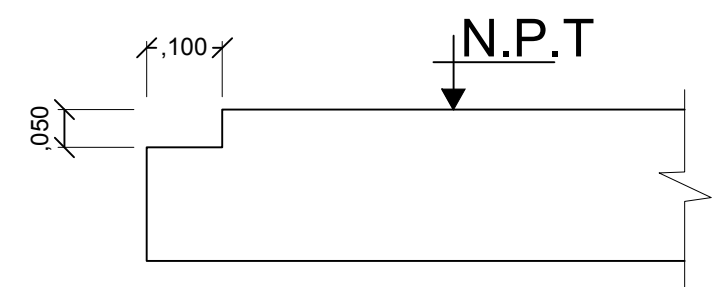
PLANTA LOSA ASCENSOR

Esc: 1/50



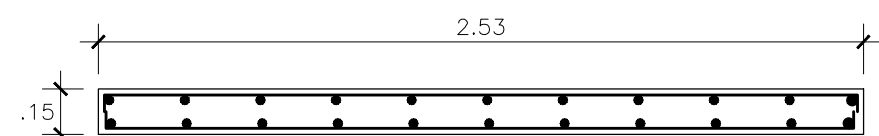
DETALLE DE GANCHO DE FIERRO

ESC. 1/12.5



DETALLE DE ESCALON

ESCALA 1/10



CORTE D - D

Esc: 1/25

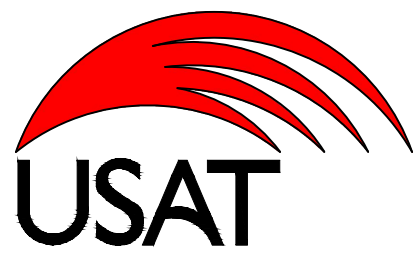
ESPECIFICACIONES TECNICAS	
CONCRETO SIMPLE	
SOLADOS	: Concreto simple f'c=100 Kg/Cm2
PISOS	: f'c=175 Kg/cm2
CONCRETO ARMADO:	
CONCRETO - COLUMNAS Y VIGAS	f'c = 210 kg/cm2
CONCRETO - LOSA ALIGERADA	f'c = 210 kg/cm2
CONCRETO - SOBRECIMIENTO	f'c = 175 kg/cm2
CONCRETO - CIMENTACIÓN	f'c = 280 kg/cm2
ACERO - GRADO 60 ASTM A615	fy = 4200 kg/cm2
Materiales:	
CEMENTO: cimentación - TIPO MS	
CEMENTO: resto de estructura - TIPO I PORTLAND	
SOBRECARGA:	
LOSA 1° NIVEL	500 kg/m2
LOSA 2° NIVEL	100 kg/m2
RECUBRIMIENTO DEL ACERO	
2.0 cms en losas	5.0 cms en zapatas
4.0 cms en vigas y columnas	5.0 cms en vigas conexión
CATEGORIA DE LA EDIFICACIÓN:	
TIPO B (EDIFICACIÓN IMPORTANTE)	
PARAMETROS:	
En X R = 8	Z = 0.45 (FACTOR DE ZONA,ZONA 4)
PÓRTICOS	S = 1.05 (FACTOR DE SUELO)
En Y R = 8	C = 2.5
PÓRTICOS	U = 1.3 (FACTOR DE USO)
	Tp = 0.6
	Tl = 2.0 T = 0.22 s.
Fuerza cortante en la base:	
En X 177.62 Tn	En Y 177.69 Tn
SUELO Y CIMENTACIÓN:	
Tipo de cimentación: Zapatas canchadas	
Df: -1.50 m. Resistencia Admisible: 1.63 kg/cm2.	
Suelo de cimentación: SP (arena pobremente graduada)	
Exposición a sulfatos: moderada	
NORMAS Y REGLAMENTO:	
(NORMA TECNICA E-020 CARGAS)	
(NORMA TECNICA E-030 DISEÑO SISMORESISTENTE)	
(NORMA TECNICA E-050 SUELOS Y CIMENTACIONES)	
(NORMA TECNICA E-060 CONCRETO ARMADO)	

DETALLE DE COLUMNAS

C - 2	
SECCION	0.40 x 0.40
REFUERZO	10 Ø 5/8"
	TIPO 4

CUADRO DE ESTRIBOS

TIPO	Ø	ESPACIAMIENTO
1	3/8"	1@.05, 10@.10 rto.@.20
2	3/8"	1@.05, 5@.10 rto.@.20
3	3/8"	1@.05, 8@.10 rto.@.15
4	3/8"	1@.05, 5@.10 rto.@.25



Universidad Católica
Santo Toribio de
Mogrovejo

FACULTAD DE INGENIERÍA		
Escuela Profesional de Ingeniería Civil Ambiental		
PROYECTO: EXPEDIENTE TÉCNICO PARA EL MERCADO DE ABASTOS EN EL SECTOR DENOMINADO PAMPA EL TORO DEL DISTRITO DE TUMÁN, PROVINCIA CHICLAYO, DEPARTAMENTO LAMBAYEQUE 2018		
JURADO: Presidente: Ing. TAFUR JIMENEZ, Carlos Rafael Secretario: Ing. LUNA MERA, Juan Ignacio Vocal: Ing. CARRANZA CIEZA, Segundo Guillermo		
TESISTA: PISCOYA MONTALVAN, CHRISTIAN JOSE MANUEL		
PLANO: DETALLE FOSO ASCENSOR Y MONTACARGA	DIBUJO: P.M.C.J.M.	LAMINA: E-07
FECHA: AGOSTO 2021	ESCALA: INDICADA	